

クラシックスタイルメニュー for Office 2016

Office 2007-2016 に Office 2003 のようなメニューやツールバーを追加するツールです。

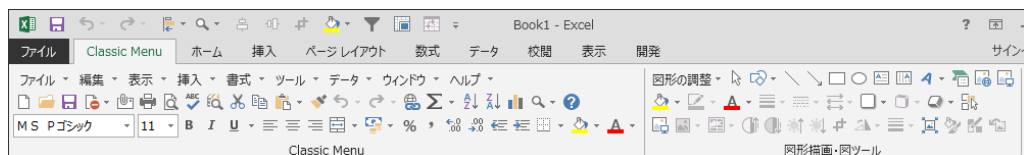
- ✓ フリーソフトですので商用・非商用問わず **無料** でご利用いただけます。
- ✓ インストール不要です。
- ✓ VBA マクロは使用していません。
- ✓ 64 ビット版 Office にも対応しています。
- ✓ Word、Excel、PowerPoint に対応しています。
- ✓ Access 用には「[クラシックスタイルメニュー for Access 2010](#)」があります。
- ✓ 仕様上「**Classic Menu**」タブをカスタマイズすることはできません。

「右端のタブに表示用」と「左端のタブに表示用」の違いについて

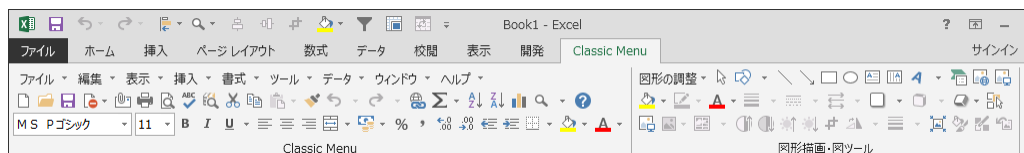
これまでは「**Classic Menu**」タブが「ホーム」タブの左隣(一番左)に表示される仕様でしたが、Ver1.01 で一番右に表示するためのファイルを追加しました。

「**左端のタブに表示用**」と「**右端のタブに表示用**」フォルダにファイルを分けて入れてありますので、好みに応じて使い分けるようにしてください。

※ 左端のタブに表示用

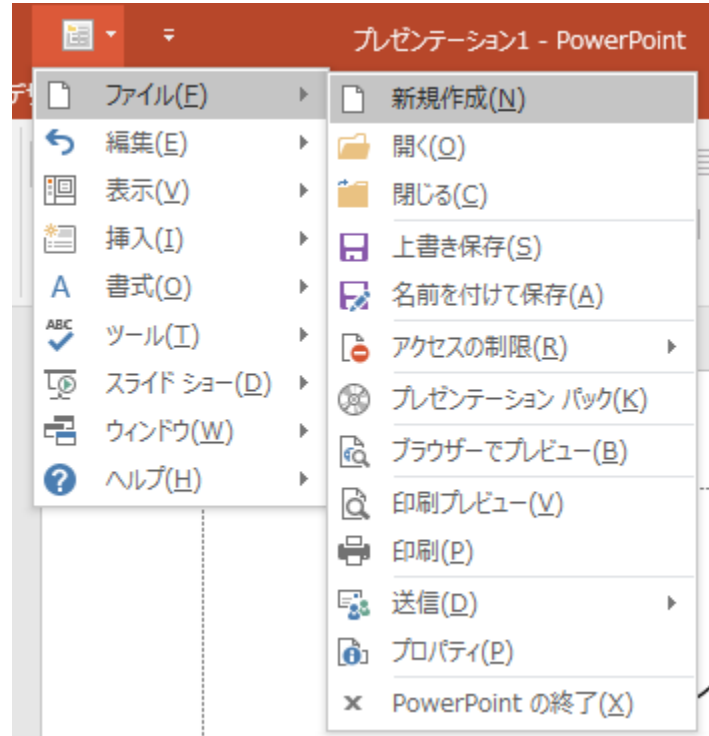


※ 右端のタブに表示用



「クイックアクセスツールバー用」メニューについて

Ver1.02 でクイックアクセスツールバーに表示するためのファイルを追加しました(「**クイックアクセスツールバー用**」フォルダ内)。画面領域の狭いノート PC 向けのもので、リボンを最小化した状態でもクイックアクセスツールバーからメニューを利用することができます。



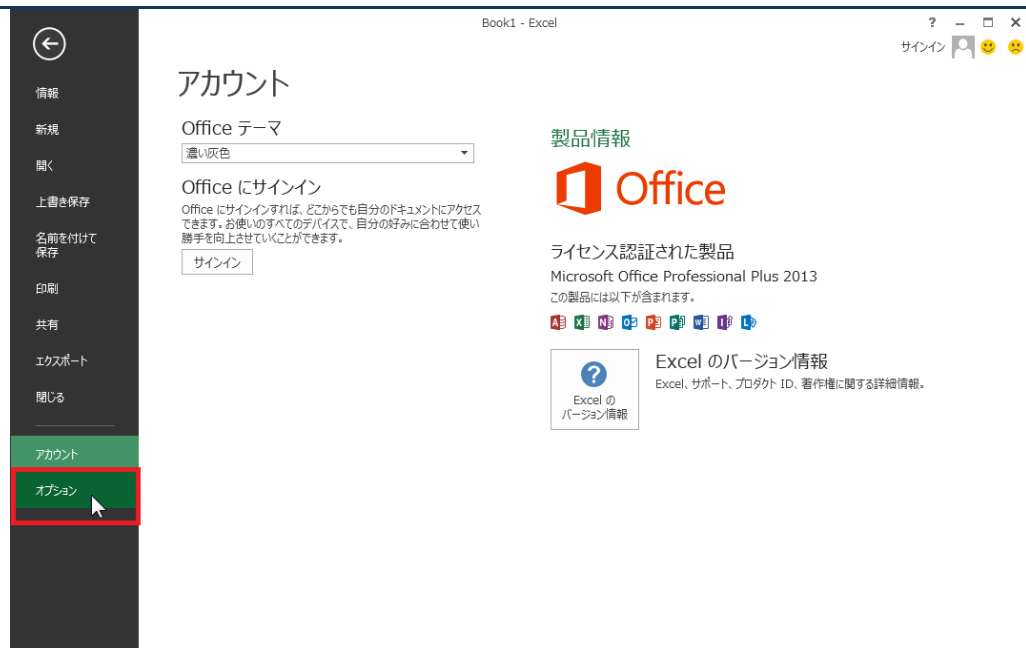
設定・解除方法(Excel)

1. アドインフォルダに「**ClassicMenu.xlam**」ファイルをコピーします。「**アドインフォルダを開く.vbs**」ファイルをダブルクリックすると自動的にアドインフォルダが表示されますが、表示されない場合は下記アドインフォルダを手動で開いてください。

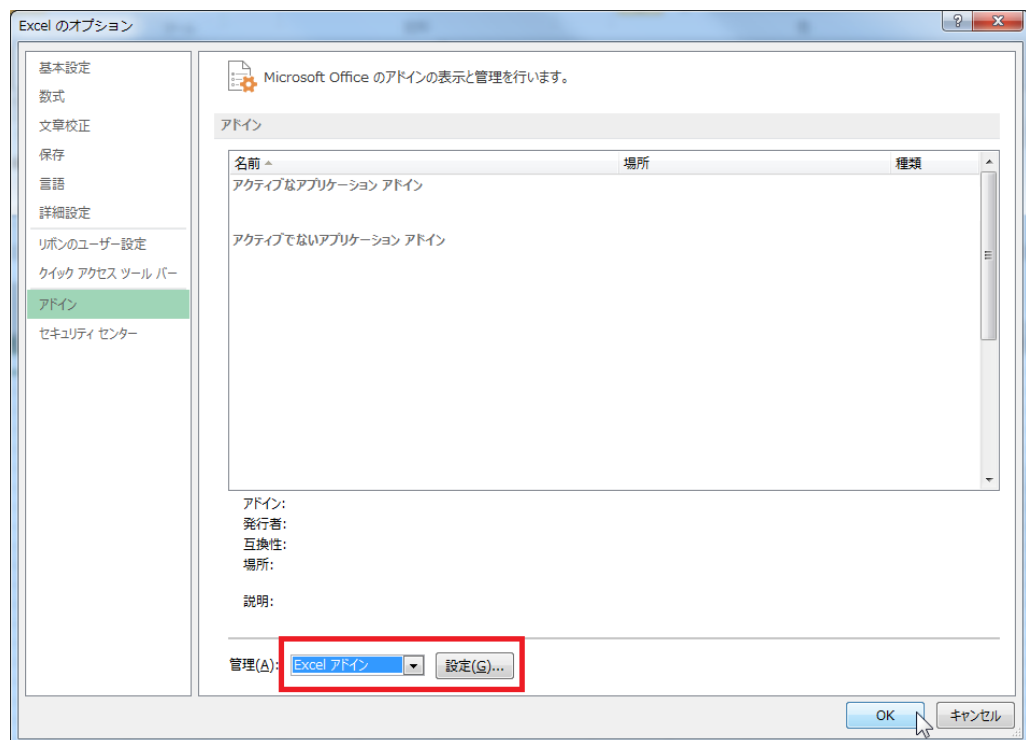
XP	C:\Documents and Settings\(\ユーザー名)\Application Data\Microsoft\AddIns
Vista 以降	C:\Users\(\ユーザー名)\AppData\Roaming\Microsoft\AddIns

※ 上記「**C:**」部分は環境によって異なる場合があります。

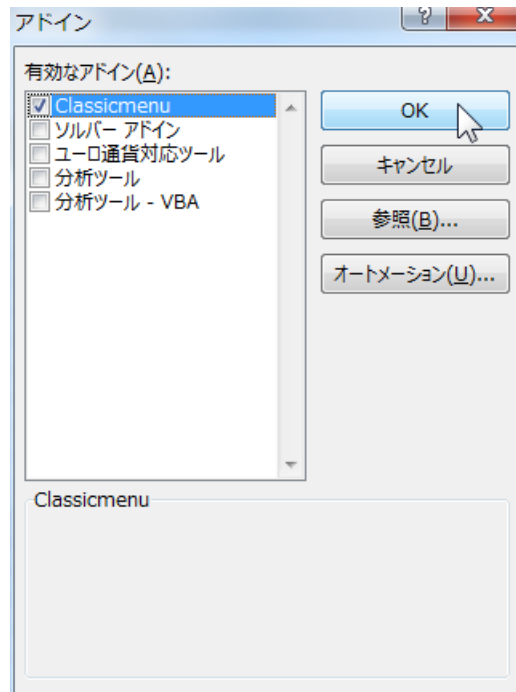
2. 「ファイル」タブから「オプション」を開きます(2007 の場合は「Office ボタン」から「Excel のオプション」)。



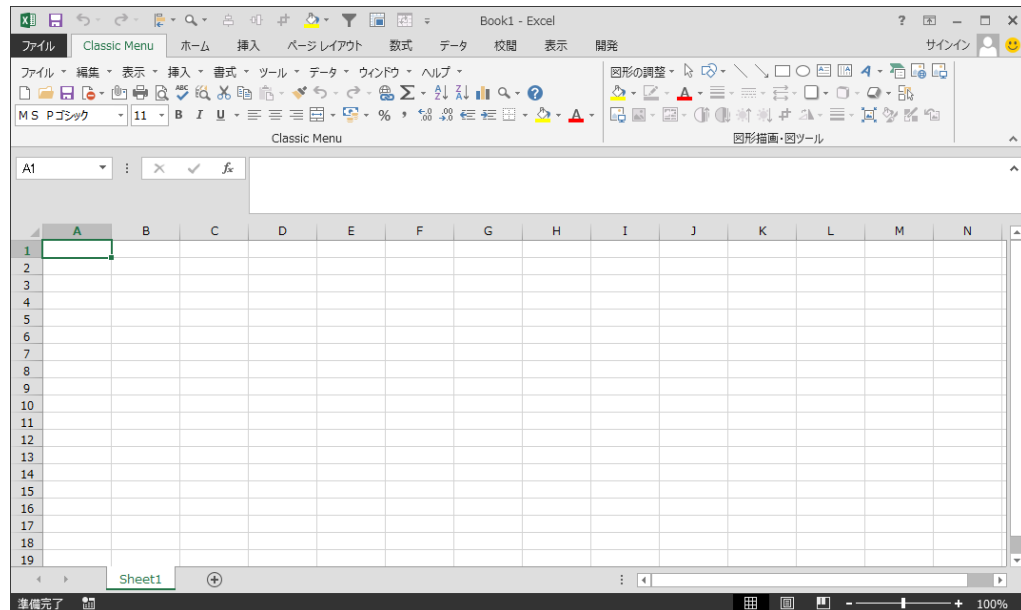
3. 「アドイン」から「Excel アドイン」を選択して「設定」ボタンをクリックします。



4. 「アドイン」ダイアログが表示されるので、「Classicmenu」にチェックを入れて「OK」ボタンをクリックします。



5. 「Classic Menu」タブ(クイックアクセスツールバー用メニューの場合は「クラシックスタイルメニュー for Office 2016」メニュー)が表示されれば設定終了です。



※ 設定を解除する場合は、手順 4.のアドインダイアログで「Classicmenu」のチェックを外してください。

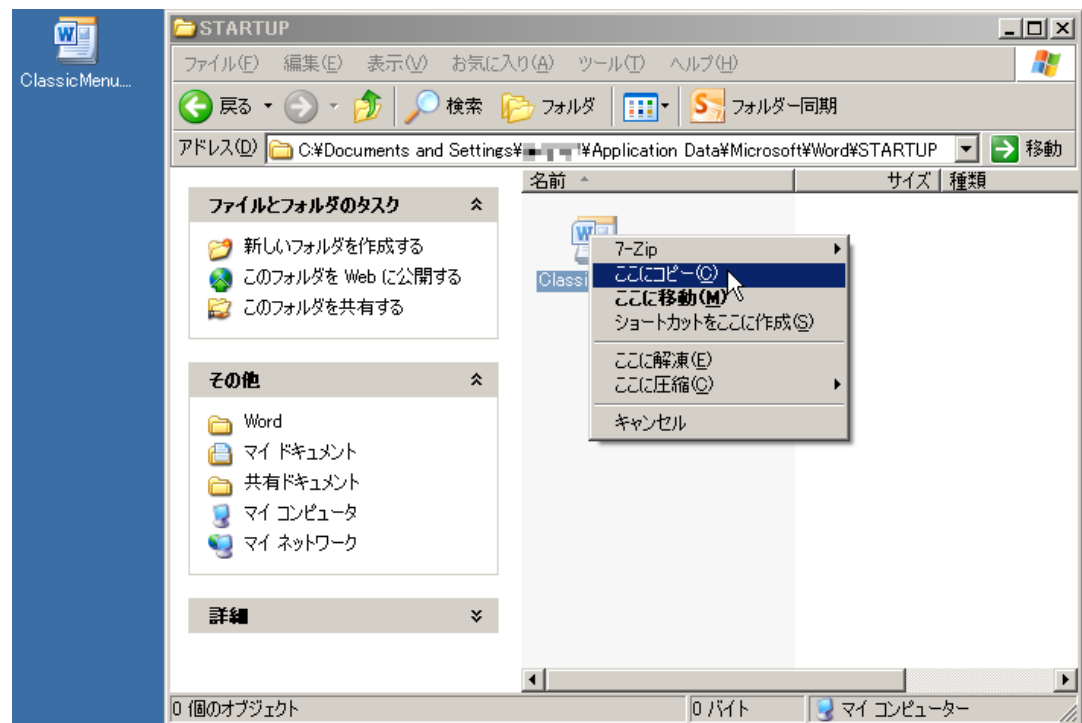
設定・解除方法(Word)

1. Word が起動している場合は一度 Word を終了します。
2. スタートアップフォルダに「**ClassicMenu.dotx**」ファイルをコピーします。「**スタートアップフォルダを開く.vbs**」ファイルをダブルクリックすると自動的にスタートアップフォルダが表示されますが、表示されない場合は下記スタートアップフォルダを手動で開いてください。

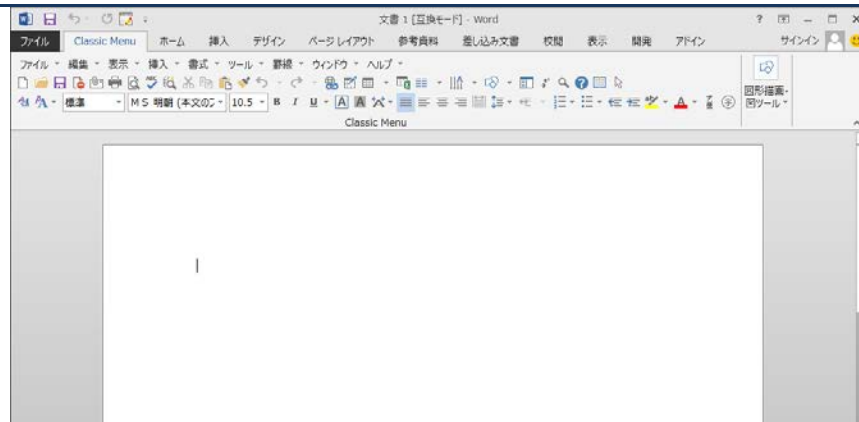
XP	C:\Documents and Settings\(\ユーザ名)\Application Data\Microsoft\Word\STARTUP
Vista 以降	C:\Users\(\ユーザ名)\AppData\Roaming\Microsoft\Word\STARTUP

※ 上記「C:\」部分は環境によって異なる場合があります。

※ スタートアップフォルダの場所を変更している場合は、変更先のフォルダにファイルをコピーしてください。



3. Word を起動します。
4. 「**Classic Menu**」タブ(クイックアクセスツールバー用メニューの場合は「**クラシックスタイルメニュー for Office 2016**」メニュー)が表示されれば設定終了です。



※ 設定を解除する場合は、手順 2.のスタートアップフォルダから「**ClassicMenu.dotx**」ファイルを削除してください。

設定・解除方法(PowerPoint)

1. アドインフォルダに「**ClassicMenu.ppam**」ファイルをコピーします。「**アドインフォルダを開く.vbs**」ファイルをダブルクリックすると自動的にアドインフォルダが表示されますが、表示されない場合は下記アドインフォルダを手動で開いてください。

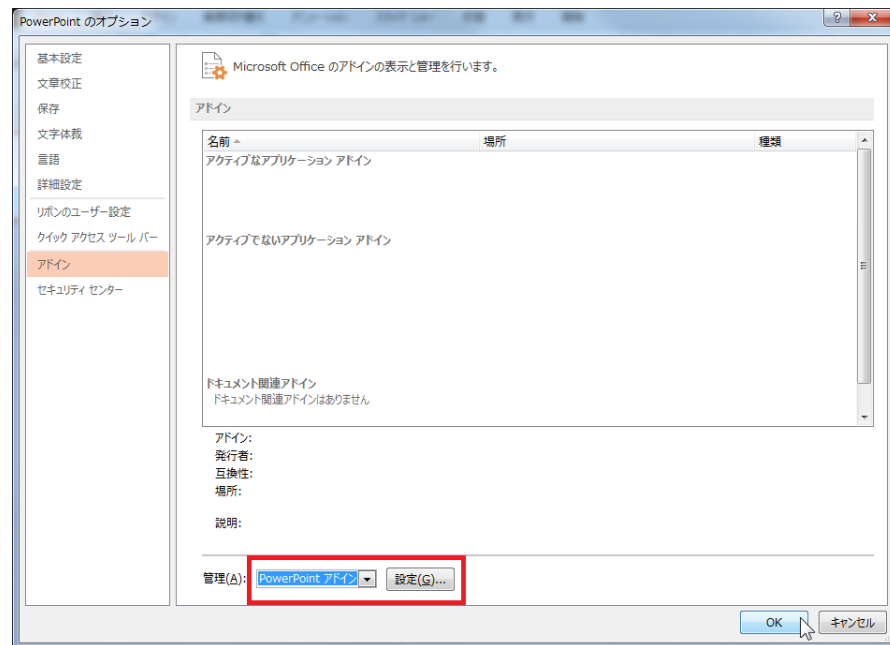
XP	C:\Documents and Settings\[ユーザ名]\Application Data\Microsoft\AddIns
Vista 以降	C:\Users\[ユーザ名]\AppData\Roaming\Microsoft\AddIns

※ 上記「**C:**」部分は環境によって異なる場合があります。

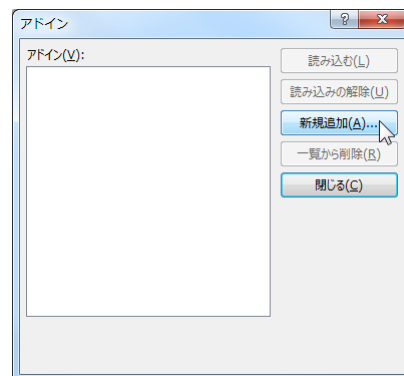
2. 「ファイル」タブから「オプション」を開きます(2007 の場合は「Office ボタン」から「PowerPoint のオプション」)。



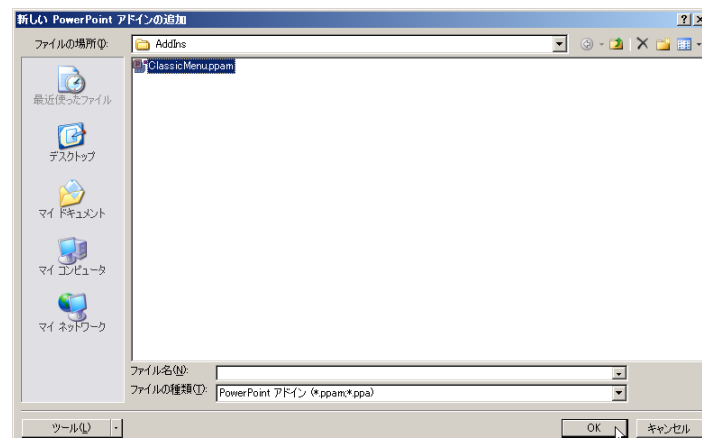
3. 「アドイン」から「PowerPoint アドイン」を選択して「設定」ボタンをクリックします。



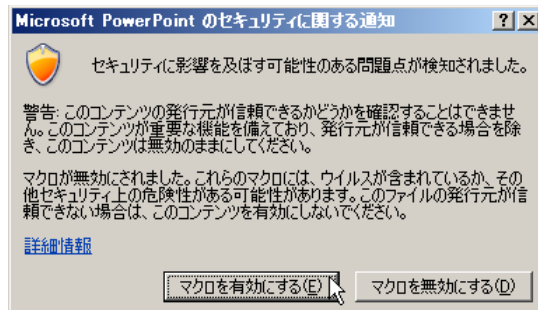
4. 「アドイン」ダイアログが表示されるので、「新規追加」ボタンをクリックします。



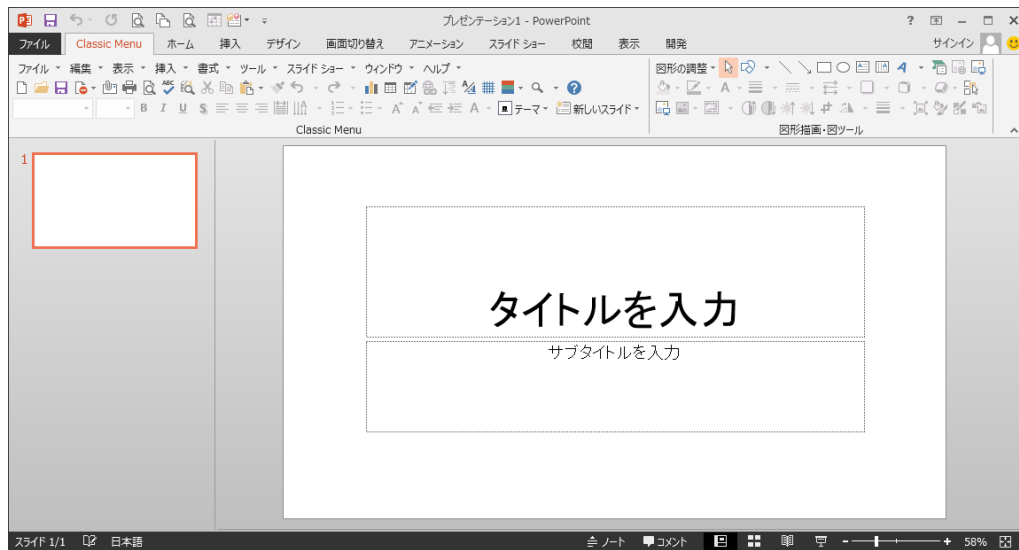
5. 「新しい PowerPoint アドインの追加」ダイアログが表示されるので、「ClassicMenu.ppmam」ファイルを選択して「OK」ボタンをクリックします。



6. 「Microsoft PowerPoint のセキュリティに関する通知」が表示された場合は、「マクロを有効にする」ボタンをクリックします。



7. 「Classic Menu」タブ(クイックアクセスツールバー用メニューの場合は「クラシックスタイルメニュー for Office 2016」メニュー)が表示されれば設定終了です。



- ※ 設定を解除する場合は、手順 4.のアドインダイアログから「ClassicMenu」を選択して、「一覧から削除」ボタンをクリックしてください。

アップデート方法

更新された各アドイン・テンプレートファイル(ClassicMenu.xlam, ClassicMenu.dotx, ClassicMenu.ppam)を、対象 Office アプリケーション(Excel, Word, PowerPoint)を終了させた状態で古いファイルに上書きすれば、当ツールを更新することができます。

更新履歴

- 2015/10/20 Ver.1.08 公開。
名前を「クラシックスタイルメニュー for Office 2016」に変更しました。
コントロール ID が見つからないエラーを修正しました。
- 2014/03/25 Ver.1.07 公開。
Excel 版のファイルメニューに「改ページ」を追加しました。
Excel 版と PowerPoint 版の標準ツールに「ズーム」を追加しました。
- 2012/12/27 Ver.1.06 公開。
名前を「クラシックスタイルメニュー for Office 2013」に変更しました。
Excel 版の「フィルター」ボタンの仕様を変更しました。
- 2012/05/12 Ver.1.05 公開。
「元に戻す」「やり直し」ボタン等の仕様を変更しました。
標準ツールに「上付き」「下付き」ボタンを追加しました(Word,PowerPoint のみ)。
- 2012/01/22 Ver.1.04 公開。
塗りつぶしの色ボタン等の仕様を変更しました。
- 2011/07/01 Ver.1.03 公開。
「図形描画・図ツール」を追加しました。
- 2011/05/29 Ver.1.02 公開。
「クイックアクセスツールバー用」版を追加しました。
- 2010/10/10 Ver.1.01 公開。
Word と Excel 版のメニューに「オブジェクトの選択」を追加しました。
「右端のタブに表示用」版を追加しました。
- 2010/05/24 Ver.1.00 公開。
Office 2007 にも対応。
- 2010/04/19 Ver.0.02 公開。
設定後リボンカスタマイズを行うと、メニューが使用できなくなる不具合に対応。
- 2010/04/08 Ver.0.01 公開。

免責等

- 【ソフト名】 クラシックスタイルメニュー for Office 2016
- 【バージョン】 1.08
- 【製作者名】 きぬあさ
- 【製作環境】 Windows 10 + Office 2016
- 【動作環境】 Office 2007 - 2016
- 【配布条件】 再配布は自由ですが、無断転載はご遠慮ください。
- 【種別】 フリーソフトウェア
- 【連絡先】 kinuyo.asami@gmail.com / <http://www.ka-net.org/>
- 【免責】 このツールを使用したことで発生したいかなる損害についても、
作者は一切責任を負わないものとします。